

DZĪVOJAMAI MĀJAI BĀRIŅU IELĀ 2, RĪGĀ, FUNKCIONĀLI NEPIECIEŠAMĀ ZEMESGABALA ROBEŽĀS ESOŠO ZEMES VIENĪBU AR KADASTRA APZĪMĒJUMIEM 01000572058 (DAĻAS) UN 01000570045(DAĻAS) ROBEŽU NOTEIKŠANAS PROJEKTS

APZĪMĒJUMI PLĀNĀ:

- 01000572058 Uzmērītas zemes vienības robeža, kadastra apzīmējums
- 01000570236 Projektētas zemes vienības kadastra apzīmējums
- 01000570046001 Ēkas kadastra apzīmējums
- Ielas sarkanā līnija

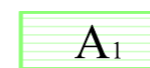


3 stāvu dzīvojamā māja Bāriņu ielā 2, Rīgā (būves kad.apz. 01000570046001) ir reģistrēta nekustamā īpašuma ar kadastra numuru 0100 557 0013 sastāvā, kas ierakstīts Rīgas pilsētas zemesgrāmatas nodaļījumā Nr.24166. Dzīvojamā māja sadalīta 12 dzīvokļu īpašumos.



**Dzīvojamai mājai Bāriņu ielā 2, Rīgā, funkcionāli nepieciešamā zemesgabala robeža. Platība ~ 2367 kv.m. Apbūves blīvums: 11% (atļautais maks. 30%), Brīvās teritorijas rādītājs 55% (atļautais min. 30%).**

Funkcionāli nepieciešamo zemesgabalu veido:



Zemes vienības ar kadastra apzīmējumu 01000572058 daļa, platība ~ 1413 kv.m., kas ierakstīta Rīgas pilsētas zemesgrāmatas nodaļījumā Nr. 100000142735 uz Rīgas valstspilsētas pašvaldības vārda. Pēc zemes ierīcības projekta izstrādes un zemes vienības sadales, zemes vienības daļa nododama privatizācijai dzīvojamās mājas Bāriņu ielā 2, Rīgā, privatizēto objektu īpašniekiem.



Zemes vienības ar kadastra apzīmējumu 01000570045 daļa, platība ~ 17 kv.m., kas ierakstīta Rīgas pilsētas zemesgrāmatas nodaļījumā Nr. 645 uz Rīgas valstspilsētas pašvaldības vārda. Pēc zemes ierīcības projekta izstrādes un zemes vienības sadales, zemes vienības daļa nododama privatizācijai dzīvojamās mājas Bāriņu ielā 2, Rīgā, privatizēto objektu īpašniekiem.



Zemesgabals, par kuras izmantošanas nosacījumiem dzīvojamās mājas Bāriņu ielā 2, Rīgā, dzīvokļu īpašniekiem ir jāvienojas ar zemesgabala īpašniekiem. Platība ~ 937 kv.m.  
Veido: - zemes vienības ar kadastra apzīmējumu 01000570046 daļa, kas ierakstīts Rīgas pilsētas zemesgrāmatas nodaļījumā Nr.13528. Īpašnieks - Juridiska persona.

APGRŪTINĀJUMI:



Ekspluatācijas aizsargjoslas teritorija gar pašteses kanalizācijas vadu - 3 metri katrā pusē no cauruļvada ārējās malas



Ekspluatācijas aizsargjoslas teritorija gar gāzesvadu ar spiedienu līdz 0,4 megapaskāliem - 1 metrs katrā pusē no gāzesvada ass.



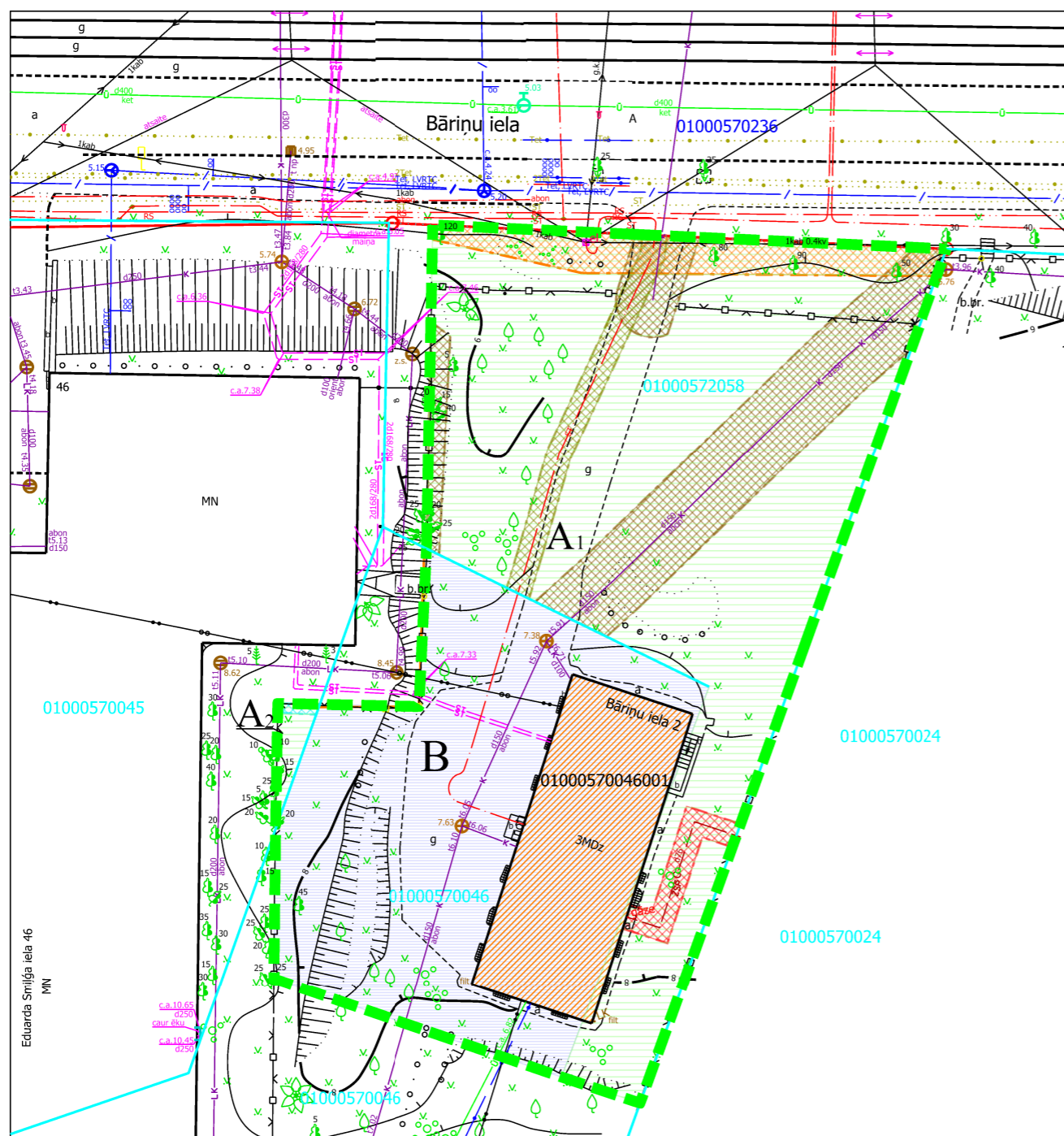
Ekspluatācijas aizsargjoslas teritorija gar elektrisko tīklu kabeļu līniju - 1 metrs katrā pusē no kabeļa līnijas.



Ekspluatācijas aizsargjoslas teritorija gar pazemes siltumvadu, siltumapgādes iekārtu un būvi - 2 metru attālumā katrā pusē no cauruļvada apvalka, kanāla, tuneļa vai citas būves ārējās malas



Ekspluatācijas aizsargjoslas teritorija ap elektrisko tīklu gaisvadu līniju pilsētās un ciemos ar nominālo spriegumu līdz 20 kilovoltiem - 2,5 metri no līnijas ass



Ar šī projekta saskaņošanu spēku zaudē 1999. gada Zemju pārvaldes saskaņojums.

PIEZĪMES:

1. Atbilstoši Rīgas domes 15.12.2021. saistošajiem noteikumiem Nr. 103 Rīgas teritorijas plānojuma "Rīgas teritorijas izmantošanas un apbūves noteikumi" (RTIAN) funkcionāli nepieciešamais zemes gabals atrodas - Jaukta centra apbūves teritorijā (JC6):
  - Maksimālais stāvu skaits - 6 stāvi.
  - Zemes gabala maksimālā apbūves blīvums - 30%.
  - Zemes gabala minimālais brīvās teritorijas rādītājs - 30%.
2. Veicot zemes vienību kadastrālo uzmērīšanu, var tikt precizētas zemes vienības robeža, platība un apgrūtinājumi.
3. Funkcionāli nepieciešamā zemesgabala inženiertīkli tiek noteikti saskaņā ar pašvaldības augstas detalizācijas topogrāfiskās datubāzes datiem (Autors: © Rīgas valstspilsētas pašvaldība, 2003-2025).
4. Saskaņā ar Rīgas teritorijas plānojumu, funkcionāli nepieciešamais zemes gabals atrodas:
  - Apbūves aizsardzības teritorijā (TIN41);
  - individuālā aizsardzības zonā ap kultūras pieminekli (7314020201);
  - daļēji individuālā aizsardzības zonā ap kultūras pieminekli (7314020102);
  - Apbūves aizsardzības teritorijā;
  - 15 km zona ap lidlauku "Rīga", "Spilve", "Ādaži", "Ikšķile" kontrolpunktiem;
  - aizsargjosla ar navigācijas tehnisko līdzekli aviācijas gaisa kuģu lidojumu drošības nodrošināšanai - aeronavigācijas iekārtu darbības tīklās ietekmes zonas.

PASŪTĪTĀJS: Rīgas valstspilsētas pašvaldības Dzīvojamo māju privatizācijas komisija

Iestāde	Datums	Vārds, uzvārds
Rīgas valstspilsētas pašvaldības dzīvojamo māju privatizācijas komisija	13.02.2025.	Normunds Beinarovičs
Rīgas valstspilsētas pašvaldības Īpašuma departaments	10.02.2025.	Ernests Saulītis

DZĪVOJAMAI MĀJAI BĀRIŅU IELĀ 2, RĪGĀ, FUNKCIONĀLI NEPIECIEŠAMĀ ZEMESGABALA ROBEŽĀS ESOŠO ZEMES VIENĪBU AR KADASTRA APZĪMĒJUMIEM 01000572058 (DAĻAS) UN 01000570045(DAĻAS) ROBEŽU NOTEIKŠANAS PROJEKTS	Lapa	Lapas	Mērogs
		1	1
<p>Biroja adrese: Limbažu iela 9-486, Rīga, LV-1005 Telefons: +371 67393331 e-mails: merko@merko.lv www.mernieks.lv</p> <p>LATVIJAS MĒRNIĒKU GRUPA</p>			
Sertificēts zemes ierīkotājs Uldis Mežulis. Sertifikāta Nr. AA0053. Sertifikāts izsniegts 2010. gada 07. decembrī. Sertifikāts derīgs līdz 2025. gada 06. decembrim.	Uldis Mežulis	e-paraksts	14.02.2025.